

Pos. 10-02

**FOLIENGIESSANLAGE MIT ZUBEHÖR**

**TAPE CASTING PLANT WITH ACCESSOIRES**



Hersteller/manufactured by  
 Baujahr/built:  
 Anlage und Zubehör

Stelco GmbH ("homemade" construction)  
 ca./approx. 1985-1986  
 2 x Gießband-Einheit, 1 x Vakuumkammer, 1 x Kalandrier  
 2 x Bandaufrolleinheit, 1 x halbautomatische  
 Stanzeinheit

Plant and equipment

2 x Casting belt unit, 1 x vacuum chamber, 1 x calander  
 2 x belt reeling unit, 1 x semi-automatic punching unit

Gießband-Einheit/Casting belt unit

Länge ca. 10 m/Length approx. 10 m  
 Geschwindigkeit/speed: regelbar/adjustable  
 Heizung/Heating: elektro/electro, Strahler über und  
 unter Band - spotlights above and below band  
 Endlosband, Sichtfenster - Endless belt, window  
 gut, seit 2013 stillgelegt - good, since 2013 shut down  
 200 mm  
 step 1 - 0,09 m/min. step 9 - 0,69/min.

Zustand/Condition  
 Breite des Bandes / width of the band  
 Bandgeschwindigkeit / tape speed



Abbildung 1: Bandanfang mit Gießwerkzeug und Vakuumbehälter  
Picture 1: Band beginning with casting tool and vacuum tank



Abbildung 2: Gießwerkzeug mit Doctor Blade und Füllstandsfenster  
Picture 2: Casting tool with Doctor Blade and fluid level window



Abbildung 3: Heizstrahler unter Band

Picture 3: heater under band



Abbildung 4: Heizstrahler über Band

Picture 4: Heater over band

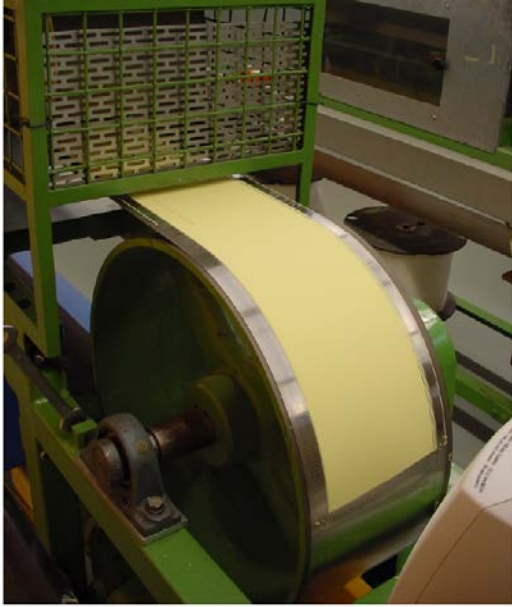


Abbildung 5: Bandende

Picture 5: End of band



Abbildung 6: Innenraum mit Stahlband

Picture 6: Interior with steel band



Abbildung 7: Stanzwerkzeug, automatisch

Picture 7: Punching tool automatically



Abbildung 8: Stanzwerkzeug, halbautomatisch

Picture 8: Punch tool semiautomatic



Abbildung 9: Bandende mit Bandaufrollenheit

picture 9: Tape end with tape rolling unit



Abbildung 10: Evakuereinheit

Picture 10: evacuation unit

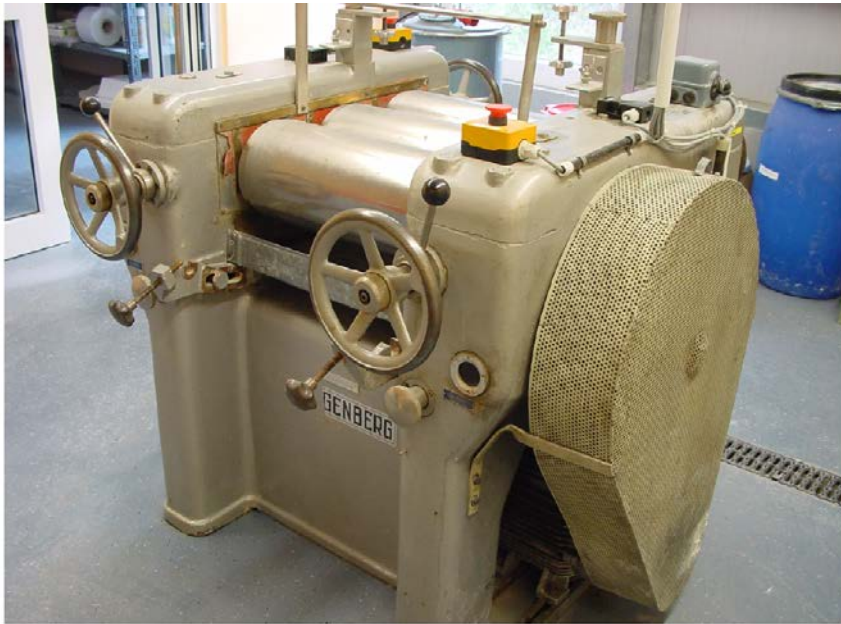


Abbildung 11: Kalander

Picture 11 Calander