

Pos. 10-02

FOLIENGIESSANLAGE MIT ZUBEHÖR

TAPE CASTING PLANT WITH ACCESSOIRES



Hersteller/manufactured by
 Baujahr/built:
 Anlage und Zubehör

Stelco GmbH ("homemade" construction)
 ca./approx. 1985-1986
 2 x Gießband-Einheit, 1 x Vakuumkammer, 1 x Kalandrier
 2 x Bandaufrolleinheit, 1 x halbautomatische
 Stanzeinheit

Plant and equipment

2 x Casting belt unit, 1 x vacuum chamber, 1 x calander
 2 x belt reeling unit, 1 x semi-automatic punching unit

Gießband-Einheit/Casting belt unit

Länge ca. 10 m/Length approx. 10 m
 Geschwindigkeit/speed: regelbar/adjustable
 Heizung/Heating: elektro/electro, Strahler über und
 unter Band - spotlights above and below band
 Endlosband, Sichtfenster - Endless belt, window
 gut, seit 2013 stillgelegt - good, since 2013 shut down
 200 mm
 step 1 - 0,09 m/min. step 9 - 0,69/min.

Zustand/Condition

Breite des Bandes / width of the band
 Bandgeschwindigkeit / tape speed



Abbildung 1: Bandanfang mit Gießwerkzeug und Vakuumbehälter

Picture 1: Band beginning with casting tool and vacuum tank

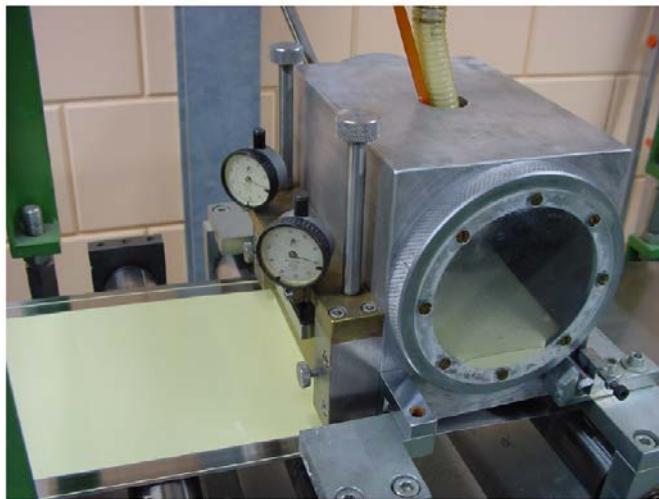


Abbildung 2: Gießwerkzeug mit Doctor Blade und Füllstandsfenster

Picture 2: Casting tool with Doctor Blade and fluid level window



Abbildung 3: Heizstrahler unter Band

Picture 3: heater under band



Abbildung 4: Heizstrahler über Band

Picture 4: Heater over band

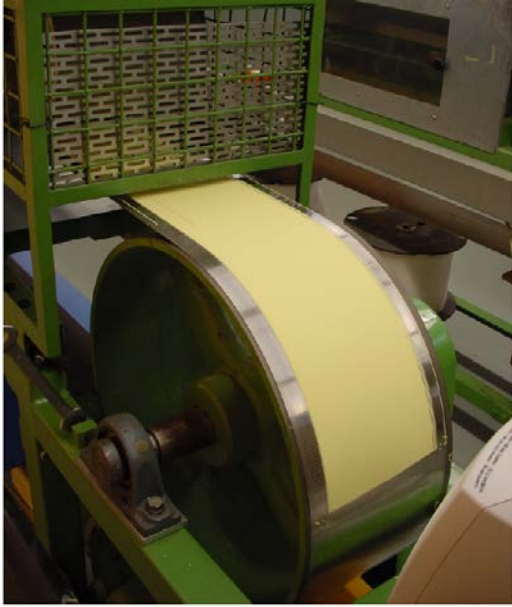


Abbildung 5: Bandende

Picture 5: End of band



Abbildung 6: Innenraum mit Stahlband

Picture 6: Interior with steel band

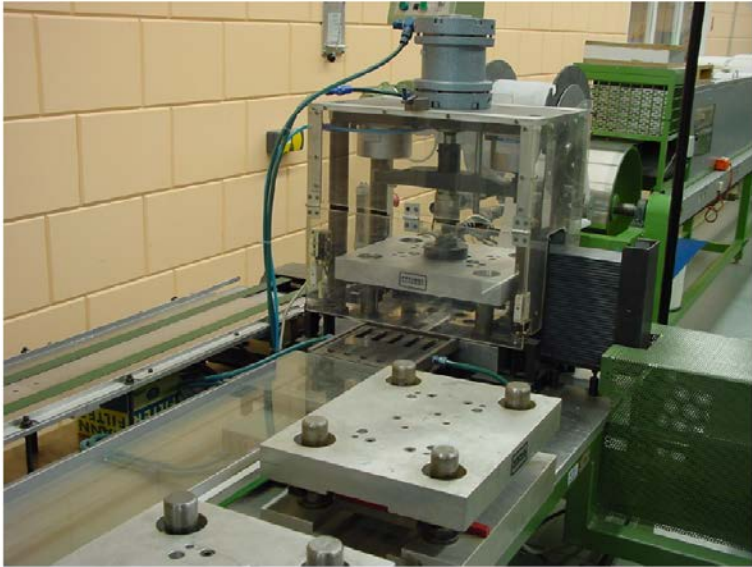


Abbildung 7: Stanzwerkzeug, automatisch

Picture 7: Punching tool automatically



Abbildung 8: Stanzwerkzeug, halbautomatisch

Picture 8: Punch tool semiautomatic



Abbildung 9: Bandende mit Bandaufrollenheit

picture 9: Tape end with tape rolling unit



Abbildung 10: Evakuereinheit

Picture 10: evacuation unit

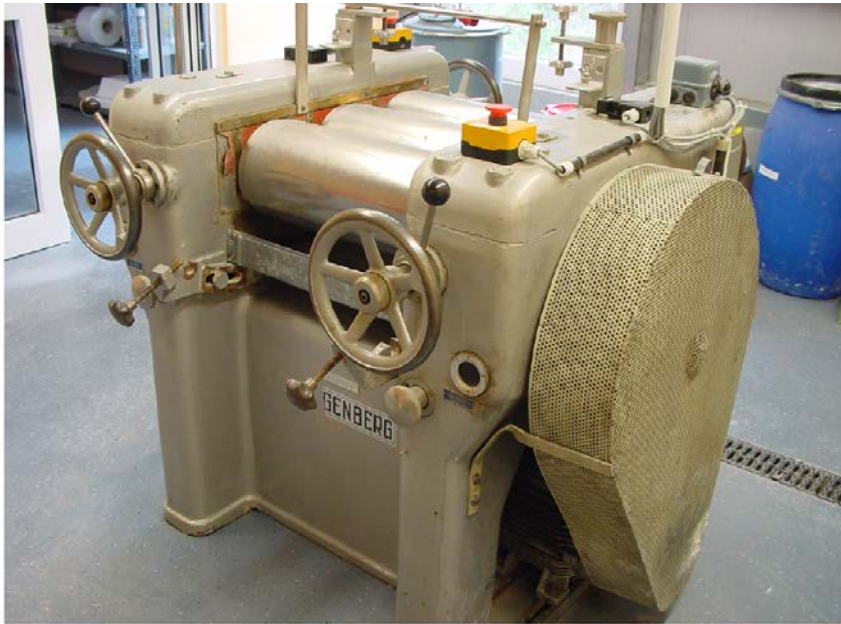


Abbildung 11: Kalander

Picture 11 Calander