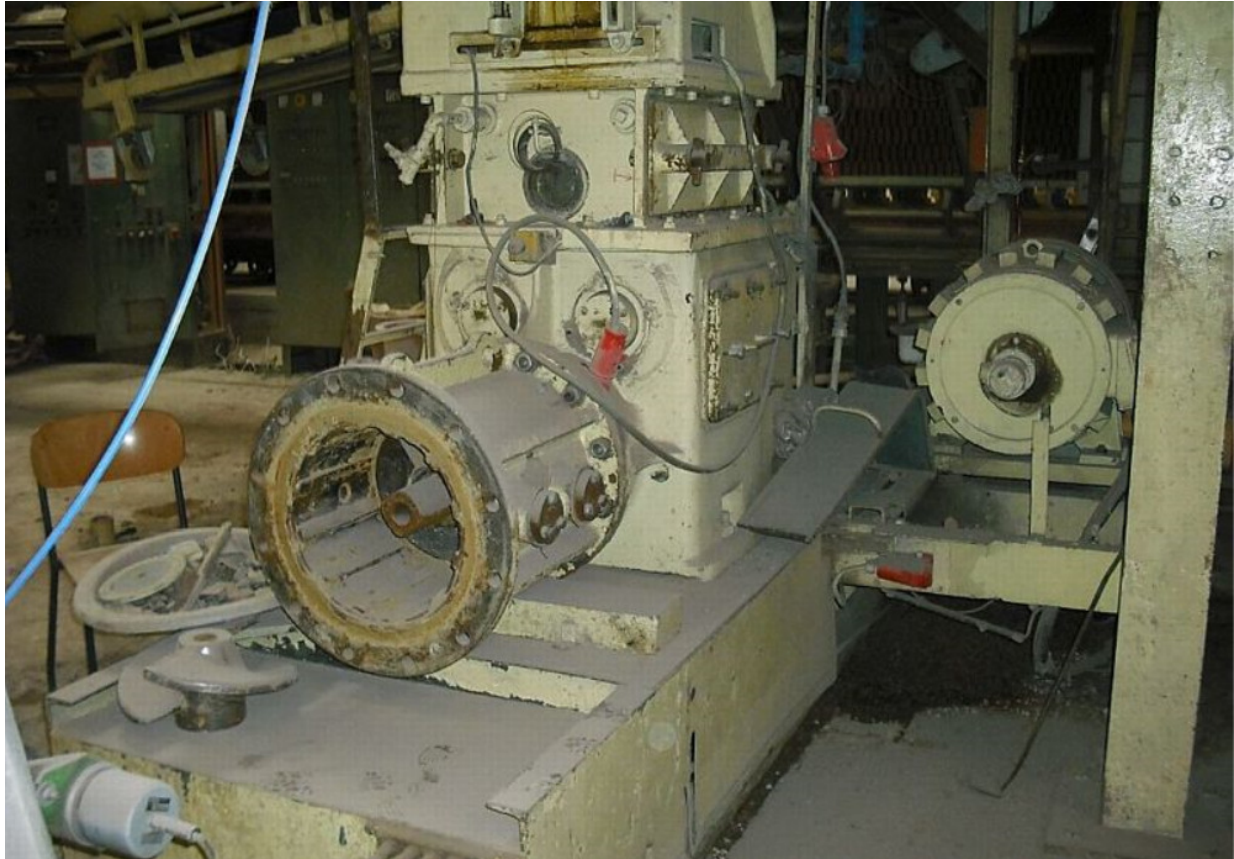


Pos: 04-39

GFK SCHNECKENPRESSE LVP 35-S



350 mm Durchmesser

Baujahr 1976

Leistung ca. 50 kW

Abmessungen ca. 3,0 m x 1,4 m x 3,0 m hoch

Gewicht ca. 3 Tonnen

Batzenpresse für keramische Tone etc., inkl. GFK Vakuum-Vertikalvorpresse, Gleichstrom-Motor (kann gegen Aufpreis gegen einen Drehstrom-Motor getauscht werden), Maschinenrahmen und Ingreifschutz. Das Getriebe ist neuwertig (in 2013 überholt, danach keine Betriebsstunden).

In regelmäßig gewartetem Zustand, betriebsbereit